

## Printer Driver 補説

プリンタドライバーソフトにおける印画範囲の設定についてお知らせします。

### 1.Box Version通常のPrintable Area（印画範囲）

プリンタの設定を「Nisca CardPrinter」にした場合、Card sizeは通常[CR-80(ISO Std)for PR5300]を選択します。  
この場合の印画サイズは以下の通りとなります。

1003pixel×631pixel

### 2.Box VersionのユーザーPrintable Areaを設定する場合

「Nisca CardPrinter」のプロパティの設定にて、新たにカードサイズを設定して下さい。

A.図AのようにCard sizeの設定をUser Definedを選択し、Printable AreaのRightを1008、Bottomを634に設定して、OKをクリックして下さい（図B参照）。

縦型、横型、用紙設定の問題が無く最大印画サイズは以下の通りとなります。

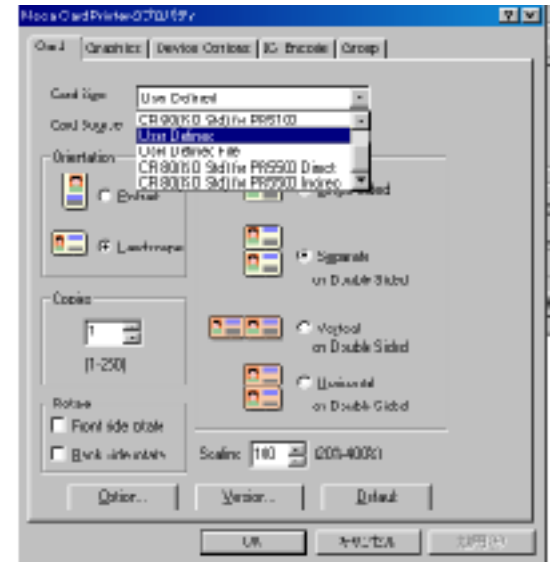
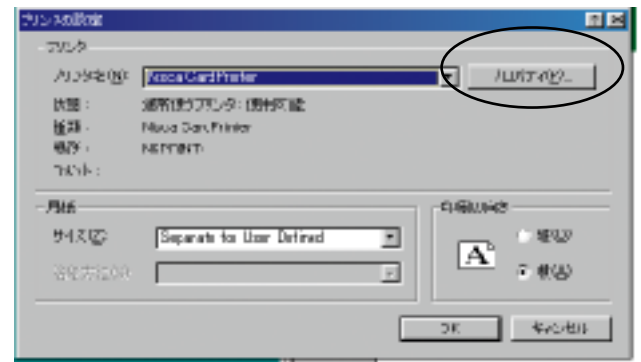
1008pixel×634pixel

### 3.横型、表面／裏面セパレートタイプでの最大印画サイズ

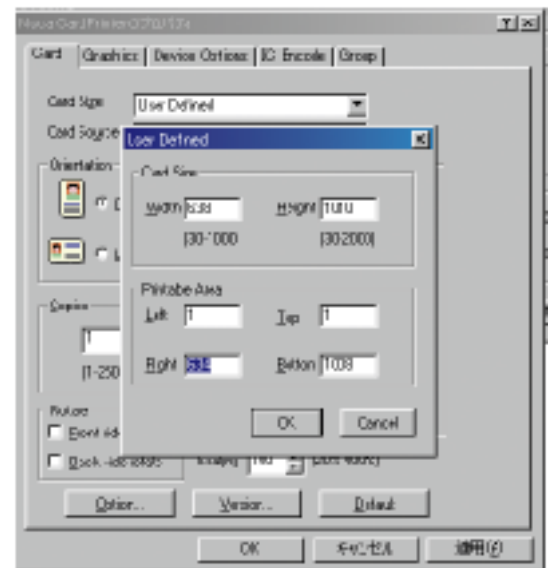
横型印刷で、かつ表面・裏面のセパレート印刷を設定する場合のみ（図C参照）、図DのようにCard sizeの設定をUser Definedを選択し、Printable AreaのRightを1008、Bottomを636に設定して、OKをクリックして下さい。

この場合の最大印画サイズは以下の通りとなります（図C参照）。

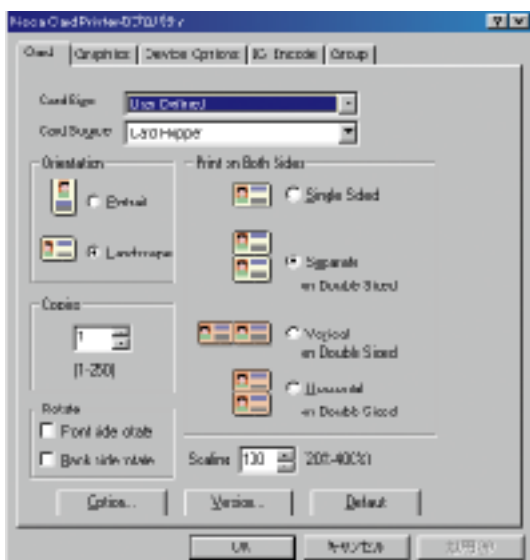
1008pixel×636pixel



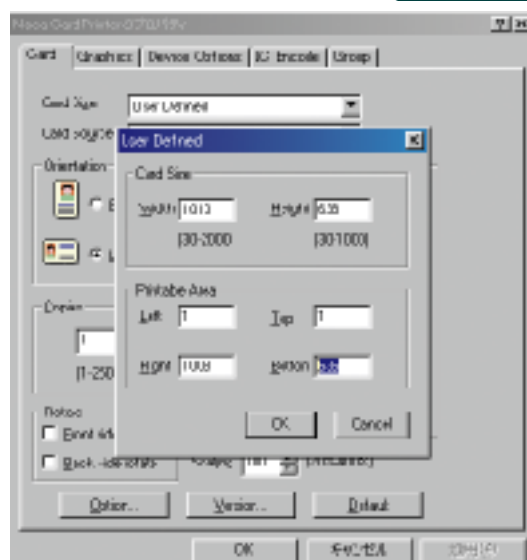
図A



図B（これは縦型の場合）



図C



図D